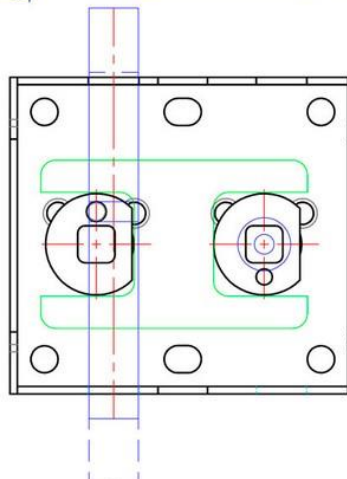
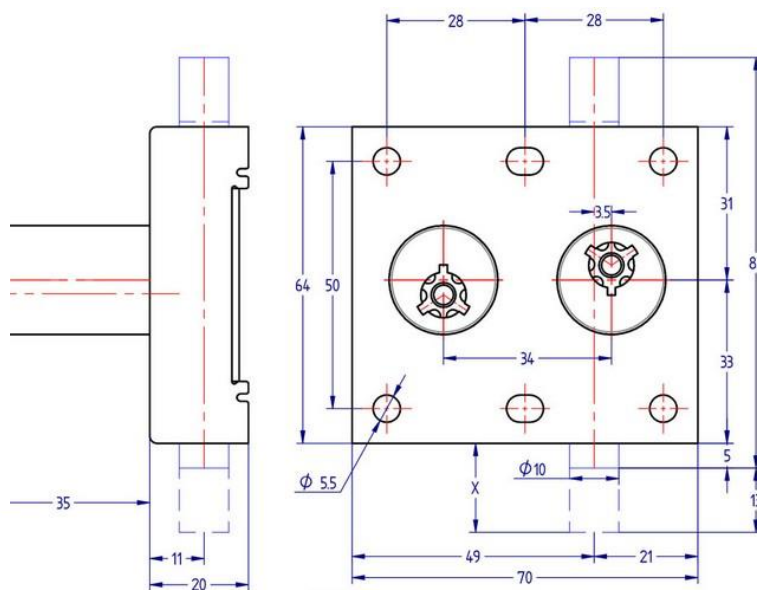




Verrou de manœuvre AGA 7226

pour système d'interverrouillage



Pêne double effet (sort d'un côté ou de l'autre).

Verrou en acier inox AISI 304.

2 cylindres laiton chromé à goupilles et ressorts inox AISI 303,
Clé étoile type BOROBIL : 97.000 combinaisons

X= 18 si clé 2° libre et clé 1° prisonnière

X= 5 si clé 1° libre et clé 2° prisonnière

Référence **R1PG7226X**

Mise sous numéros pour intégration dans un schéma d'ouverture.

Différentes longueurs et formes de pêne possibles.

Autres fonctions d'interverrouillage réalisables sur demande.

Associable avec des boîtiers pour interverrouillage et transfert de clés.

